



PEUGEOT e-RIFTER

Tarifs, Équipements et Caractéristiques Techniques

Tarif d'Avril applicable au 1^{er} Avril 2022



EQUIPEMENTS DE SÉRIE	TARIFS	EQUIPEMENTS	TEINTES ET GARNISSAGES	OPTIONS	FINANCEMENTS	SERVICES	CARACTÉRISTIQUES TECHNIQUES	DIMENSIONS
----------------------	--------	-------------	------------------------	---------	--------------	----------	-----------------------------	------------

e-RIFTER PRINCIPAUX ÉQUIPEMENTS DE SÉRIE PAR FINITION

ACTIVE PACK	ALLURE PACK = ACTIVE PACK +	GT = ALLURE PACK +
SÉCURITÉ		
<ul style="list-style-type: none"> - Airbags frontaux et latéraux (thorax et abdominaux) conducteur et passager avant, rideaux avant et arrière (rang 2) - Détection de sous gonflage indirect - ESP * - Essuie-vitre avant à déclenchement manuel avec système Magic Wash* (gicleurs de lave glace intégrés aux balais d'essuie-vitres) - Frein de stationnement électrique - Kit de dépannage pneumatiques - Sécurité enfant manuelle - Verrouillage centralisé de tous les ouvrants 	<ul style="list-style-type: none"> - Pack visibilité * - Projecteurs antibrouillard - Sécurité enfant électrique 	
ASSISTANCES À LA CONDUITE ET AIDES À LA MANŒUVRE		
<ul style="list-style-type: none"> - Pack Safety * - Peugeot i-Cockpit* (combiné tête haute, volant compact et écran tactile) 	<ul style="list-style-type: none"> - Aide au stationnement arrière - Pack Safety Plus - Visiopark 180° 	
JANTES, ESTHÉTIQUE EXTERIEURE ET INTERIEURE		
<ul style="list-style-type: none"> - Jantes tôle noire 16", enjoliveurs Gris Eclat RAKIURA, pneumatiques MICHELIN Primacy 3 215/65 R16 - Calandre noire teintée masse - Combiné analogique. - Commandes d'ouverture extérieure de portes, coques de rétroviseurs extérieurs et enjoliveur de plaque de police arrière noirs teintés masse - Pares-chocs avant et arrière noirs teintés masse - Projecteurs avec feux diurnes à DRL à lampe - Volant moussé 	<ul style="list-style-type: none"> - Jantes alliage 16" Gris Eclat ANTHRA pneumatiques MICHELIN Primacy 3 215/65 R16 - Barres de toit longitudinales - Combiné numérique - Calandre chrome - Commandes d'ouverture extérieure de portes et enjoliveur de plaque de police arrière couleur caisse. Coques de rétroviseurs extérieurs et Becquet sur volet arrière noirs - Pare-chocs avant couleur caisse, sabots avant et arrière Gris Aluminé - Projecteurs avec feux diurnes avec DRL à LED et module elliptique - Volant cuir avec commandes radio 	<ul style="list-style-type: none"> - Jantes alliage 17" diamantées Gris Storm AORAKI, pneumatiques GOODYEAR Efficient Grip Performance 215/60 R17 - Barres de toit longitudinales noires laquées sur versions Standard - Calandre noir laqué - Coques de rétroviseurs extérieurs et inserts de protections latérales noirs Onyx - Surtapis et badges GT - Volant GT
CONFORT		
<ul style="list-style-type: none"> - 4 anneaux d'arrimage sur plancher de coffre - Air conditionné manuel - Boîte à gants supérieure réfrigérée et inférieure ouverte - Capucine de rangement - Console basse - Lunette arrière fixe chauffante avec essuie-vitre - Porte latérale coulissante droite avec vitres entrebaillantes des deux côtés - 2 Portes latérales sur LONG - Tablette 2 positions (en version Standard) ou tendelet (en version Long) cache bagages - Lève-vitres avant électriques & Rétroviseurs extérieurs électriques chauffants - Télécommande 3 boutons + clé standard - Volant réglable en hauteur et profondeur 	<ul style="list-style-type: none"> - Boîte à gants inférieure avec couvercle - Console haute sans rangements en rang 2 - 4 Lèves-vitres électriques et impulsionnels - Portes latérales coulissantes droite et gauche avec vitres descendantes, vitres fixes en rang 3, vitrages arrière surteintés - Rétroviseurs extérieurs électriques chauffants et rabattables - Rétroviseur intérieur électrochrome - Lunette arrière ouvrante chauffante et vitrages arrière surteintés 	<ul style="list-style-type: none"> - Accès et démarrage mains libres - 2 télécommandes 3 boutons - Air conditionné automatique bizona et arrière (en rang 2) - Console haute avec rangements, prise USB de recharge
GARNISSAGES & SIÈGES		
<ul style="list-style-type: none"> - Banquette arrière (rang2) escamotable 2/3 1/3 avec fixations Isofix à chaque place - Siège conducteur réglable en longueur et inclinaison, appui tête réglable en hauteur - Siège passager réglable en longueur et inclinaison, appui tête réglable en hauteur 	<ul style="list-style-type: none"> - Siège conducteur réglable en longueur, hauteur et inclinaison, appui tête réglable en hauteur, réglage lombaire manuel, accoudoir, tablette aviation et aumonière - Siège passager escamotable, appui tête réglable en hauteur, accoudoir amovible, tablette aviation et aumonière 	<ul style="list-style-type: none"> - Sièges individuels en rang 2 escamotables, fixations Isofix à chaque place, 2 portes gobelets, prise 12V en rang 3
MULTIMÉDIA & NAVIGATION		
<ul style="list-style-type: none"> - Système audio RCE «2 haut-parleurs» - 1 prise USB, Bluetooth* 	<ul style="list-style-type: none"> - Radio «4 haut-parleurs» , écran tactile capacitif 8" couleur, fonction DAB (Radio Numérique Terrestre) - 1 prise USB en façade et Bluetooth* - Mirror Screen (compatible Apple CarPlay™ et Android Auto*) 	<ul style="list-style-type: none"> - Peugeot Connect
ENVIRONNEMENT ELECTRIQUE		
<ul style="list-style-type: none"> - Bridage de la vitesse à 130km/h. - Commande de boîte automatique « e-toggle » - Câble de recharge pour prise E/F, 6 mètres, mode 2 (BA) - Chargeur embarqué jusqu'à 7,4kW - Frein de stationnement électrique - Sélecteur de modes de conduite (Eco, Normal, Power)* 		

ESP : ABS (antiblocage de roues) + AFUI (assistance au freinage d'urgence intelligent) + ESC (correcteur de trajectoire) + ASR avec push inhibiteur (antipatinage à l'accélération) + Hill Assist (aide au démarrage en côte)

Pack safety : reconnaissance des panneaux de vitesse et préconisation de vitesse, alerte active de franchissement involontaire de ligne, Active Safety Brake (freinage automatique d'urgence), régulateur / limiteur de vitesse

Pack Safety Plus : Alerte attention conducteur par caméra, Commutation automatique des feux de route / feux de croisement, Reconnaissance étendue des panneaux de signalisation (vitesse implicite, vitesse conditionnelle et survitesse, sens interdit, stop, début et d'interdiction de doubler) et préconisation de vitesse

Pack visibilité : essuie-vitre avant à déclenchement automatique, volant à commandes intégrées

Visiopark 1 : caméra de recul avec restitution sur l'écran tactile d'une vue arrière 180°, et d'une vue de dessus de l'environnement arrière du véhicule

Peugeot Connect : Navigation 3D connectée avec reconnaissance vocale, écran tactile capacitif 8", 1 prise USB en façade, Bluetooth, Mirror Screen. Abonnement de 3 ans inclus aux services de Navigation connectée TomTom* (TomTom* Traffic, Prix Carburants, Parkings, Météo, Recherche Locale), SOS 5 Assistance, Teleservices.

Sélecteur de modes de conduite (Eco, Normal, Power) : *Eco (80ch, 190 Nm) : favorise l'autonomie et la douceur de conduite, Normal (110ch, 210 Nm) : optimal pour une utilisation au quotidien, Power (136ch, 260 Nm) : optimise les performances



e-RIFTER TARIFS silhouette STANDARD 5 Places (Prix Conseillés TTC)

Moteur / Boîte de vitesses	CO2** (g/km) WLTP (1)	Puiss. fiscale (CV)	Bonus / Malus*	ACTIVE PACK	ALLURE PACK	GT
ELECTRIQUE						
Moteur électrique 136ch (100 kW) et batterie 50 kWh	0	4	-5000€***	36 400 € 1PK9 AF Q ES F B0 A0 40	39 500 € 1PK9 AF U ES F B0 A0 40	40 850 € 1PK9 AF W ES F B0 A0 42

* Bonus/Malus : Montants indiqués suivant les dispositions législatives et réglementaires en vigueur et selon prix facturé.

** Emissions de CO2 WLTP mixte minimum - maximum sur le moteur. Les émissions en CO2 du véhicule dépendent de la version choisie **illustration avec option 2 sièges arrière supplémentaires (7 places)**



(1) Les émissions de CO2 renseignées sont mixtes et exprimées en grammes par kilomètre. Les valeurs de consommation de carburant et d'émissions de CO2 indiquées sont conformes à la réglementation WLTP (Règlement UE 2017/948). Depuis 1er septembre 2018, les véhicules neufs sont réceptionnés sur la base de la procédure d'essai harmonisée au niveau mondial pour les véhicules légers (WLTP), qui est une nouvelle procédure d'essai plus réaliste permettant de mesurer la consommation de carburant et les émissions de CO2. Cette procédure WLTP remplace complètement le nouveau cycle européen de conduite (NEDC), qui était la procédure d'essai utilisée précédemment. Les conditions d'essai étant plus réalistes, la consommation de carburant et les émissions de CO2 mesurées selon la procédure WLTP sont, dans de nombreux cas, plus élevées que celles mesurées selon la procédure NEDC. Les valeurs de consommation de carburant et d'émissions de CO2 peuvent varier en fonction des équipements spécifiques, des options et des types de pneumatiques. Veuillez à vous rapprocher de votre point de vente pour plus de renseignements. Plus d'informations sur www.peugeot.fr

Prix Conseillés TTC : Le tarif comprend les frais de transport, de préparation, le jeu de plaques d'immatriculation définitives (pose comprise) et 5 litres de carburant. La carte grise est à la charge de l'acheteur. Ce tarif conseillé est susceptible d'évoluer. Nous vous invitons à consulter votre point de vente pour qu'il vous communique les prix en vigueur et l'offre disponible au moment de l'achat. Ces prix publics conseillés s'entendent en Euros (EUR) avec TVA incluse au taux de 20%.

e-RIFTER TARIFS silhouette LONG 5 places (Prix Conseillés TTC)

Moteur / Boîte de vitesses	CO2** (g/km) WLTP (1)	Puiss. fiscale (CV)	Bonus / Malus*	ACTIVE PACK	ALLURE PACK	GT
ELECTRIQUE						
Moteur électrique 136ch (100 kW) et batterie 50 kWh	0	4	-5000€***	37 650 € 1PK9 CL Q ES F B0 A0 40	40 500 € 1PK9 CL U ES F B0 A0 40	-



(1) Les émissions de CO₂ renseignées sont mixtes et exprimées en grammes par kilomètre. Les valeurs de consommation de carburant et d'émissions de CO₂, indiquées sont conformes à l'homologation WLTP (Règlement UE 2017/948). Depuis 1er septembre 2018, les véhicules neufs sont réceptionnés sur la base de la procédure d'essai harmonisée au niveau mondial pour les véhicules légers (WLTP), qui est une nouvelle procédure d'essai plus réaliste permettant de mesurer la consommation de carburant et les émissions de CO₂. Cette procédure WLTP remplace complètement le nouveau cycle européen de conduite (NEDC), qui était la procédure d'essai utilisée précédemment. Les conditions d'essai étant plus réalistes, la consommation de carburant et les émissions de CO₂ mesurées selon la procédure WLTP sont, dans de nombreux cas, plus élevées que celles mesurées selon la procédure NEDC. Les valeurs de consommation de carburant et d'émissions de CO₂ peuvent varier en fonction des équipements spécifiques, des options et des types de pneumatiques. Veuillez à vous rapprocher de votre point de vente pour plus de renseignements. Plus d'informations sur www.peugeot.fr

Prix Conseillés TTC : Le tarif comprend les frais de transport, de préparation, le jeu de plaques d'immatriculation définitives (pose comprise) et 5 litres de carburant. La carte grise est à la charge de l'acheteur.

Ce tarif conseillé est susceptible d'évoluer. Nous vous invitons à consulter votre point de vente pour qu'il vous communique les prix en vigueur et l'offre disponible au moment de l'achat.

Ces prix publics conseillés s'entendent en Euros (EUR) avec TVA incluse au taux de 20%.

ÉQUIPEMENTS

SÉCURITÉ

Airbags frontaux et latéraux (thorax et abdominaux) conducteur et passager avant, rideaux avant et arrière (rang 2)	●	●	●
Allumage automatique des feux de croisement	●	●	●
Détection de sous gonflage indirect	●	●	●
ESP			
- ABS (antiblocage de roues)			
- AFUI (assistance au freinage d'urgence intelligent)			
- ESC (correcteur de trajectoire)	●	●	●
- ASR avec push inhibiteur (antipatinage à l'accélération)			
- Hill Assist (aide au démarrage en côte)			
Essuie-vitre avant à déclenchement manuel avec système Magic Wash (gicleurs de lave glace intégrés aux balais d'essuie-vitres)	●	-	-
Frein de stationnement électrique	-*	●	●
Kit de dépannage pneumatiques	●	●	●
Pack Visibilité			
- Essuie-vitre avant à déclenchement automatique avec système Magic Wash (gicleurs de lave glace intégrés aux balais d'essuie-vitres)	○	●	●
Pack look antibrouillard			
Projecteurs antibrouillard	-	●	●
Sécurité enfant manuelle	●	-	-
Sécurité enfant électrique	-	●	●
Verrouillage centralisé de tous les ouvrants	●	●	●

ASSISTANCES À LA CONDUITE ET AIDES A LA MANŒUVRE

Aide au stationnement arrière			
Aide au stationnement arrière + Visiopark 180°	-	●	-
Aide au stationnement avant et arrière, Visiopark 180°	-	○	●
Pack Safety			
- Reconnaissance des panneaux de vitesse et préconisation de vitesse			
- Alerte active de franchissement involontaire de ligne	●	-	-
- Active Safety Brake (Freinage automatique d'urgence)			
- Régulateur / limiteur de vitesse programmable			
Pack Safety Plus = Pack Safety +			
- Reconnaissance étendue des panneaux de vitesse et préconisation de vitesse	-	●	●
- Commutation automatique des feux de route			
- Alerte attention du conducteur			
Peugeot i-Cockpit® (combiné tête haute, volant compact et écran tactile)	●	●	●

JANTES & ROUES

Jantes tôle noire 16", enjoliveurs Gris RAKIURA, pneumatiques MICHELIN Primacy 4 215/65 R16 UBRR	●	-	-
Jantes alliage 16" Gris Eclat ANTHRA, Pneumatiques MICHELIN Primacy 4 - 215/65 R16 - UBRR		●	
Jantes alliage 17" diamantées Gris Storm AORAKI, pneumatiques GOODYEAR Efficient Grip Performance 215/60 R17 TBRR	-	-	●
Enjoliveurs 16 pouces Gris sombre TONGARIRO			

* De série sur e-Rifter



Enjoliveur Gris Eclat RAKIURA



Jantes alliage 16" Gris ANTHRA



Jante alliage 17" Gris Storm AORAKI



Enjoliveur Gris sombre TONGARIRO

ÉQUIPEMENTS

ESTHÉTIQUE EXTÉRIEURE ET INTÉRIEURE

	ACTIVE PACK	ALLURE PACK	GT
Barres de toit longitudinales noires	-	●	●
Barres de toit longitudinales gris aluminium	-	●	-
Calandre noire teintée masse	●	-	-
Calandre chrome	-	●	-
Calandre noir laqué	-	-	●
Combiné analogique avec écran LCD texte	●	-	-
Commandes d'ouverture extérieure de portes et enjoliveur de plaque de police arrière couleur caisse. Coques de rétroviseurs extérieurs et Becquet sur volet arrière noirs	●	-	_*
Coques de rétroviseurs extérieurs et inserts de protections latérales Noir Onyx	-	-	●
Pares-chocs avant et arrière noirs teintés masse	●	-	-
Pare-chocs avant couleur caisse, sabots avant et arrière Gris Aluminé	-	●	●
Projecteurs avec feux diurnes avec DRL à lampe	●	-	-
Projecteurs avec feux diurnes avec DRL à LED et module elliptique	-	●	●
Surtapis et badges GT	-	-	●
Surtapis et badges STYLE extérieur	-	-	-
Volant moussé	●	-	-
Volant cuir	-	●	●

CONFORT

Accès et démarrage mains libres	-	○	●
4 anneaux d'arrimage sur plancher de coffre	●	●	●
4 Lèves-vitres électriques et impulsionnels	-	●	●
Air conditionné manuel	●	●	-
Air conditionné automatique bizona	-	○	●
Air conditionné automatique bizona et arrière (en rang 2)	-	○	○
Boîte à gants réfrigérée	●	●	●
Capucine de rangement	●	●	●
Console basse	●	-	-
Console haute avec rangements, prise USB de recharge sous les aérateurs arrière (en rang 2)	-	●	●
Lève-vitres avant électriques	●	●	●
Lunette arrière fixe chauffante avec essuie-vitre	●	-	-
Lunette arrière ouvrante chauffante, vitrages arrière surteintés	-	●	●
Porte latérale coulissante droite avec vitres entrebaillantes, vitres fixes en rang 3, vitrages arrière teintés	●	-	-
Portes latérales coulissantes droite et gauche avec vitres descendantes, vitres fixes en rang 3, vitrages arrière teintés	-	●	●
Rétroviseurs extérieurs électriques chauffants	●	-	-
Rétroviseurs extérieurs électriques chauffants et rabattables	-	●	●
Rétroviseur intérieur électrochrome	-	●	●
Tablette 2 positions (en version <i>Standard</i>) ou tendelet (en version <i>Long</i>) cache bagages	●	●	●
Télécommande 3 boutons + clé standard	●	●	-
2 Télécommandes 3 boutons	-	○	●
Volant réglable en hauteur et profondeur	●	●	●

ÉQUIPEMENTS DE SÉRIE	TARIFS	ÉQUIPEMENTS	TEINTES ET GARNISSAGES	OPTIONS	FINANCEMENTS	SERVICES	CARACTÉRISTIQUES TECHNIQUES	DIMENSIONS
----------------------	--------	--------------------	------------------------	---------	--------------	----------	-----------------------------	------------

ÉQUIPEMENTS

GARNISSAGES & SIEGES

	ACTIVE PACK	ALLURE PACK	GT
Siège conducteur réglable en longueur et inclinaison, appui tête réglable en hauteur	●	-	-
Siège conducteur réglable en longueur, hauteur et inclinaison, appui tête réglable en hauteur, réglage lombaire manuel, accoudoir, tablette aviation et auromière	-	●	●
Siège passager réglable en longueur et inclinaison, appui tête réglable en hauteur	●	-	-
Siège passager escamotable, appui tête réglable en hauteur, accoudoir amovible, tablette aviation et auromière	-	●	●
Banquette arrière (en rang 2) escamotable 2/3 1/3 avec fixations Isofix à chaque place	●	●	-
Sièges individuels arrière (en rang 2) escamotables, fixations Isofix à chaque place, 2 portes gobelets, prise 12V en rang 3	-	○	●
Sièges individuels arrière (en rang 3) escamotables, 2 portes gobelets, prise 12V en rang 3	○ / - / ●	○ / - / ●	○ / - / ●

MULTIMEDIA & NAVIGATION

2 hauts parleurs sur portes avant	●		
2 hauts parleurs sur portes avant, 2 hauts parleurs sur portes latérales coulissantes, 2 tweeters sur goussets de rétroviseurs extérieurs		●	●
Système audio RDS MP3, écran 3,5" monochrome, fonction DAB (Radio Numérique Terrestre), 2 HP, 1 prise USB, Bluetooth®	●	-	-
Radio, écran tactile capacitif 8" couleur, fonction DAB (Radio Numérique Terrestre) 1 prise USB en façade, Bluetooth®, Mirror Screen (compatible Apple CarPlay™ et Android Auto®)	○	●	-
Navigation 3D avec reconnaissance vocale, écran tactile capacitif 8", 1 prise USB en façade, Bluetooth, Mirror Screen Cartographie Europe Services de Navigation TomTom® (Météo, Recherche Locale)	-	○	●
PEUGEOT Connect SOS & Assistance et Teleservices SOS & Assistance : Appel d'urgence automatique ou manuel par push SOS, et mise en relation directe avec la plate-forme d'assistance PEUGEOT (24h/24 - 7j/7) Teleservices: Détection du besoin d'une intervention technique ou d'une opération d'entretien périodique et transmission au réseau PEUGEOT pour prise de rendez-vous (Uniquement disponible sur le e-Rifter GT)	-	-	●

ENVIRONNEMENT ELECTRIQUE

Commande de boîte automatique « e-toggle »	●	●	●
Câble de recharge pour prise E/F, 6 mètres, mode 2 (8A)	●	●	●
Chargeur embarqué jusqu'à 7,4kW	●	●	●
Sélecteur de modes de conduite (Eco, Normal, Power)*	●	●	●

*Eco (80ch, 190 Nm) : favorise l'autonomie et la douceur de conduite, Normal (110ch, 210 Nm): optimal pour une utilisation au quotidien, Power (136ch, 260 Nm): optimise les performances



TEINTES & GARNISSAGES

FINITION	ACTIVE PACK	ALLURE PACK	GT
Garnissage	Tissu 'Curitriba triton' (OAFY)	Tissu 'Caracal' (OCFY)	Tissu 'Squared' (ODFY)
Accoudoirs	Grainé 'Nemo' Noir mistral	Tissu 'Brasilia' Noir mistral	Tissu 'Brasilia' Noir mistral
Décors planche de bord et panneau de porte	Grainé 'Nemo' Noir mistral	Peinture Bleu foncé	Peinture Quente Brown
Décor zone levier de vitesse	Noir		
Commandes ouverture de portes	teinte masse	Chrome satin	Chrome satin

TEINTES OPAQUES

Blanc Banquise	POWP	●	●	●
-----------------------	------	---	---	---

TEINTES MÉTALLISÉES

Deep Blue	M0JG	○	○	○
Gris Artense	M0F4	○	○	○
Gris Platinium	M0VL	○	○	○
Metallic Copper	M0LG	○	○	○
Silky Grey	M0EU	○	○	○
Noir Perla Nera	M09V	○	○	○

TEINTES & GARNISSAGES

TEINTES

TEINTE OPAQUE



Blanc Banquise

TEINTES MÉTALLISÉES



Gris Platinum



Gris Artense



Silky Grey



Metallic Copper



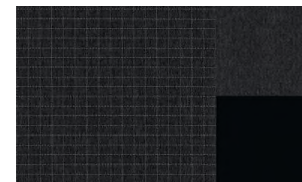
Deep Blue



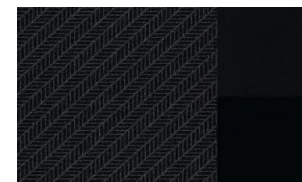
Noir Perla Nera

GARNISSAGES

GT



ALLURE PACK



ACTIVE PACK



e-RIFTER OPTIONS (Prix Conseillés TTC)**SÉCURITÉ****Advanced Grip Control**

- Antipatinage optimisé à 5 modes d'adhérence (Neige, sable, boue, normal, ESP off)
- Hill assist descent control (contrôle de vitesse à la descente)

300 €**ACTIVE PACK****ALLURE PACK****GT**

UF02



UF02



UF02

Filet de sécurité vertical d'arrêt de bagages**100 €**

-



NM01



NM01

ASSISTANCES A LA CONDUITE**Pack Drive Assist**

- Régulateur de vitesse adaptatif (fonction stop avec EAT8 et 30 km/h en BVM)

indisponible sur la
motorisation Electrique

300 €

-



ZV80



ZV80

AIDES A LA MANŒUVRE**Aide au stationnement arrière****250 €**

UB01

**Aide au stationnement avant + Système de surveillance d'angle mort****450 €**

-

-



A001

Pack City

- Aide au stationnement avant
- Aide au stationnement latérale
- Surveillance d'angle mort
- Park Assist

600 €

-



N402



N402

PORTE**Porte latérale coulissante gauche avec vitre entrebaillante**

De série sur Long

300 €

PC19



● : Série ○ : Option - : Indisponible

ÉQUIPEMENTS DE SÉRIE	TARIFS	ÉQUIPEMENTS	TEINTES ET GARNISSAGES	OPTIONS	FINANCEMENTS	SERVICES	CARACTÉRISTIQUES TECHNIQUES	DIMENSIONS
----------------------	--------	-------------	------------------------	----------------	--------------	----------	-----------------------------	------------

e-RIFTER OPTIONS (Prix Conseillés TTC)

		ACTIVE PACK	ALLURE PACK	GT
ESTHETIQUE EXTERIEURE				
Peinture métallisée	600 €	○ OMM0	○ OMM0	○ OMM0

CONFORT

Accès Démarrage Mains Libres	Portes avant, volet de coffre et trappe à carburant	400 €	-	○ YD01	●
Air conditionné automatique bizone		300 €	-	○ RE07	●
Pack enfants - Pares-soleil arrière et trappes de rangement caves à pied (en rang 2) - Miroir enfants		200 €	-	○ XN01	○ XN01
Toit Zenith® (Pavillon multifonctions)	Sur silhouette Version Standard uniquement Incompatible avec option sièges rang 3	750 €	-	○ OU01	○ OU01

SIÈGES

2 sièges individuels arrière (en rang 3) - disponible uniquement sur STANDARD sièges individuels amovibles et rabattables en tablette, rabattable en porte-feuille, appuis-tête virgules, 2 portes gobelets et prise 12 V en rang 3		700 €	-	○ AN01	○ AN01
Sièges individuels arrière (en rang 2) escamotables, fixations Isofix, 2 portes gobelets, prise 12V en rang 3		200 €	-	○ AL05	●

● : Série ○ : Option - : Indisponible



ÉQUIPEMENTS DE SÉRIE	TARIFS	ÉQUIPEMENTS	TEINTES ET GARNISSAGES	OPTIONS	FINANCEMENTS	SÉRVICES	CARACTÉRISTIQUES TECHNIQUES	DIMENSIONS
----------------------	--------	-------------	------------------------	----------------	--------------	----------	-----------------------------	------------

e-RIFTER OPTIONS (Prix Conseillés TTC)

		ACTIVE PACK	ALLURE PACK	GT
MULTIMEDIA ET NAVIGATION				
Radio, écran tactile capacitif 8" couleur, fonction DAB (Radio Numérique Terrestre) 1 prise USB en façade, Bluetooth, Mirror Screen (compatible Apple CarPlay™ et Android Auto®)	500 €	○ WLO2	●	●
Navigation 3D avec reconnaissance vocale, écran tactile capacitif 8", 1 prise USB en façade, Bluetooth, Mirror Screen, fonction DAB (Radio Numérique Terrestre) Cartographie Europe Services de Navigation TomTom® (Météo, Recherche Locale)	600 €	-	○ WL2K	●
Prise 230V	100 €	-	○ ES11	○ ES11
Recharge smartphone par induction	100 €	-	-	○ E301

PACKS DE NAVIGATION (souscription en point de vente ou sur Peugeot Boutique Connectée)

Zones de danger : informe des zones de danger fixes, mobiles, tronçons et feux rouges, ainsi que des zones accidentogènes, avec la possibilité de signaler des zones de danger rencontrées sur sa route.	Contrat de 1 an	99 €	○	○	○
	Contrat de 3 ans (2 ans + 1 an gratuit)	199 €	○	○	○

EQUIPEMENT SPECIFIQUE

Prédisposition attelage : Comprend faisceau et traverse. Voir fourniture plaque et crochet en accessoire	incompatible avec option 2 sièges individuels arrière (en rang 3)	250 €	○ AQ11	○ AQ11	○ AQ11
---	---	-------	-----------	-----------	-----------

ENVIRONNEMENT ELECTRIQUE

Câble de recharge Green Up 6 mètres mode 2 (8/14 automatique)	150 €	○ NG40	○ NG40	○ NG40
Câble de recharge mode 3 pour recharge Type 2, longueur 6 mètres, 3X32 A (triphasé) compatible Walbox 32A (monophasé)	360 €	○ 7S02	○ 7S02	○ 7S02
Chargeur embarqué 11 KW triphasé	400 €	○ LZ04	○ LZ04	○ LZ04

● : Série ○ : Option - : Indisponible

CHOISISSEZ VOTRE CONTRAT

CONTRATS DE SERVICES PEUGEOT SERENITE

JUSQU'A 7 ANS DE TRANQUILLITÉ FINANCIÈRE ET TECHNIQUE

Peugeot Sérénité, une gamme de Contrats de Services pensée pour votre tranquillité...

1/ PACK EXTENSION



L'assistance en cas de panne et d'accident 24h/24 - 7j/7, avec dépannage ou remorquage de votre véhicule si celui-ci ne peut être réparé sur place, ou en cas de perte ou d'enfermement des clés, de panne ou erreur de carburant ou crevaison.



La prise en charge, pièces et main-d'œuvre, des défaillances mécaniques, électriques ou électroniques au-delà de la période de garantie contractuelle.



Le rapatriement ou la poursuite du voyage par train 1^{ère} classe ou avion classe-éco (si le voyage en train excède 8 heures).

2/ PACK ENTRETIEN



L'entretien : prise en charge des opérations liées au plan d'entretien de votre véhicule, préconisées par Automobiles PEUGEOT comme indiqué dans le carnet d'entretien.

3/ PACK DUO

L'addition des prestations et options des Packs Extension et Entretien

LES + SERVICES PEUGEOT

- > La sécurité d'un budget automobile maîtrisé.
- > La souscription possible de votre contrat durant les 2 premières années de votre PEUGEOT.
- > La souplesse : si vous changez vos habitudes de roulage, vous pouvez modifier le kilométrage ou la durée de votre contrat via la souscription d'un avenant.

4/ PACK PRIVILEGE



Le remplacement des pièces d'usure, main-d'œuvre comprise (hors pneumatiques en option), avec des pièces 100% approuvées par PEUGEOT.



Le prêt de véhicule pendant une opération d'entretien (sous réserve d'appel 48 heures avant le rendez-vous).



La possibilité d'enrichir le contrat avec des options telles que la prise en charge du remplacement des pneumatiques, l'entretien spécifique aux véhicules à forte utilisation (conditions sévères d'utilisation mentionnées dans le carnet d'entretien).

PSA ASSURANCE¹

REPOSEZ-VOUS SUR L'EXPERTISE PEUGEOT

Bénéficiez d'un contrat sur-mesure, que vous soyez client particulier ou professionnel.
Avec le réseau PEUGEOT vous disposez d'un interlocuteur unique, proche de chez vous et toujours disponible pour votre véhicule.

PSA Assurance s'engage à faire réaliser la remise en état de votre véhicule dans votre point de vente PEUGEOT habituel ou chez tout autre réparateur agréé du réseau PEUGEOT. Vous avez ainsi l'assurance de réparations réalisées avec des pièces d'origine et dans le respect de la garantie constructeur.

Un niveau de protection élevé, c'est le minimum que peut vous offrir une assurance automobile. Complément de la gamme de services exclusifs du réseau PEUGEOT, PSA Assurance vous offre un niveau d'écoute, une disponibilité et une qualité de service dignes de votre confiance.

Protéger votre budget fait naturellement partie de nos prestations :

- > En cas de sinistre, vous n'avez aucune somme à avancer (hors franchise², le cas échéant).
- > Vous bénéficiez d'une mensualisation gratuite de votre prime.

VOTRE DEVIS
PERSONNALISÉ
GRATUIT AU



0 970 269 269³

(1) La présentation des produits PSA Assurance, le recueil de la souscription et la gestion des garanties sont effectués par AssurOne Group, courtier en assurances, SAS au capital de 5 191 761 € - RCS Nanterre 478 193 386 - Siège social 2/8 rue Sarah Bernhardt 92600 Asnières sur Seine - Intermédiaire d'assurance N° ORIAS 07003778 (www.oriass.fr). Les garanties sont souscrites auprès d'AXA France IARD, SA au capital de 214 799 030 € - RCS Nanterre 722 057 460 et AXA Assurances IARD Mutuelle, société d'assurance mutuelle - SIREN 775 699 309, entreprises régies par le Code des Assurances et ayant leur siège social 313 Terrasses de l'Arche 92000 Nanterre, agissant en coassurance et solidaires entre elles. PSA Assurance est une marque déposée par PSA AUTOMOBILES, SA au capital de 300 176 800 € - RCS Versailles 542 065 479 - Siège social 2 Boulevard de l'Europe 78300 Poissy et exploitée par CREDIPAR, SA au capital de 138 517 008 € - RCS Nanterre 317 452 981 - Siège social 9 rue Henri Barbusse 92230 Gennevilliers - Intermédiaire d'assurance N° ORIAS 07004921 (www.oriass.fr).

AssurOne Group, AXA, et CREDIPAR sont soumis au contrôle de l'ACPR (Autorité de contrôle Prudentiel et de Résolution) - 4 Place de Budapest CS 92459 75436 Paris Cedex 09.

(2) Selon les conditions générales de ventes.

(3) Appel non surtaxé depuis un poste fixe et un mobile.

PEUGEOT SE MET À VOTRE SERVICE

POUR ROULER EN TOUTE SÉRÉNITÉ



Peugeot Assistance

Assistance gratuite pendant 8 ans en cas de panne, accident, perte de clé... Prise en charge immédiate 24h/24 et 7j/7.

Actualisation gratuite de la navigation

4 Mises à jour par an, gratuite et à vie de la cartographie sur le site www.peugeot.fr

Bilan saisonnier gratuit

En été et en hiver, Peugeot vous offre un bilan gratuit de votre véhicule.

Pré-contrôle technique gratuit

Peugeot vous offre le pré-contrôle technique et vous rembourse la contrevisite éventuelle si votre véhicule ne passe pas au contrôle technique suite à la réalisation des opérations préconisées.

Téléservices

Peugeot vous offre un service de détection automatique, d'alertes et d'échéances d'entretien. Ce service est gratuit et sans abonnement.

POUR VOUS SIMPLIFIER LA VIE



Prise de rendez-vous et devis en ligne

Sur www.rendezvousenligne.peugeot.fr ou votre application MyPeugeot.

Peugeot Rapide

5 prestations essentielles, réalisées avec ou sans RDV.

Paieement en 4 fois sans frais

Jusqu'à 1 200€ pour toute intervention à l'atelier.

Peugeot Webstore

Un véhicule neuf en stock au meilleur prix dans le point de vente de votre choix sur www.peugeotwebstore.com

Reprise Cash

Peugeot reprend votre véhicule. Recevez une estimation de sa valeur en quelques clics.

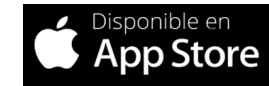
Peugeot Rent

Restez 100% mobile en toutes circonstances! Réservez votre location de voiture ou d'utilitaire sur www.peugeotrent.fr

POUR RESTER CONNECTÉ AVEC LA MARQUE

MYPEUGEOT

Retrouvez votre espace personnel MYPEUGEOT sur votre smartphone, pour consulter vos contrats, suivre votre plan d'entretien et bénéficier de nombreux avantages.



Téléchargez MYPEUGEOT
en flashant ce QR code



CARACTÉRISTIQUES TECHNIQUES

	ESSENCE	
	PureTech 110 S6S BVM6	PureTech 130 S6S EAT8
MOTEURS		
Puissance administrative (CV)	6	7
Cylindrée (cm ³)	1 199	1 199
Nombre de cylindres / Disposition	3 en ligne	3 en ligne
Nombre de soupapes par cylindre	4	4
Puissance maximum (kW CEE / ch CEE à tr/min)	81 / 110 à 5500	96 / 130 à 5500
Couple maximum (Nm CEE à tr/min)	205 à 1750	230 à 1750
Stop & Start	Oui	Oui
Norme de dépollution	Euro 6.3	Euro 6.3
Type d'injection	Directe	Directe
Intervalle de maintenance (en conditions normales d'utilisation)	25 000 km * ou 1 an	25 000 km * ou 1 an

TRANSMISSIONS

Type	Manuelle	Automatique
Nombre de rapports	6	8

MASSES & CHARGES

Masse à vide (kg) <i>Standard / Long 5p / Long 7p</i>	1398 / 1430 / 1515	1426 / 1502 / 1540
Masse totale autorisée en charge (kg) <i>Standard / Long 5p / Long 7p</i>	2060 / 2080 / 2250	2090 / 2050 / 2280
Masse maxi remorquable freinée avec report de charge (kg) <i>Standard / Long 5p / Long 7p</i>	1150 / 1100 / 900	1200 / 1150 / 950
Masse totale roulante autorisée (kg) <i>Standard / Long 5p / Long 7p</i>	3210 / 3180 / 3150	3290 / 3260 / 3230

PERFORMANCES **

Vitesse maximale (km/h) <i>Standard / Long 5p / Long 7p</i>	174 / 174 / 173	185
0-100 km/h (s) <i>Standard / Long 5p / Long 7p</i>	13,1 / 13,3 / 14	12,5
1 000 m départ arrêté (s) <i>Standard / Long 5p / Long 7p</i>	34,7 / 34,9 / 35,5	34
80 à 120 km/h sur l'avant-dernier rapport (s) <i>Standard / Long 5p / Long 7p</i>	13,5 / 13,7 / 14,6	9,3 (en Drive)
80 à 120 km/h sur le dernier rapport (s) <i>Standard / Long</i>	19,3 / 19,7 / 20,9	

* Selon indication de l'ordinateur de bord

** Performances conducteur seul

ÉQUIPEMENTS DE SÉRIE	TARIFS	ÉQUIPEMENTS	TEINTES ET GARNISSAGES	OPTIONS	FINANCEMENTS	SERVICES	CARACTÉRISTIQUES TECHNIQUES	DIMENSIONS
----------------------	--------	-------------	------------------------	---------	--------------	----------	------------------------------------	------------

CARACTÉRISTIQUES TECHNIQUES

	ESSENCE	
	PureTech 110 S6S BVM6	PureTech 130 S6S EAT8
CONSOMMATIONS & EMISSIONS WLTP (1)		
Consommation en cycle WLTP mixte minimum (l/100km) *	6,5 / 6,5 / 6,7	6,9** / 7,0** / 7,1**
Consommation en cycle WLTP mixte maximum (l/100km) *	6,5 / 6,6 ** / 6,7**	7,0** / 7,1** / 7,2**
Emissions de CO2 mixte minimum WLTP (g/km) *	147 / 148 / 152	156** / 158** / 160**
Emissions de CO2 mixte maximum WLTP (g/km) *	148 / 149 ** / 153**	158 ** / 160** / 162**

* Court / Long 5p / Long 7p

ROUES

Type de pneumatiques (en série ou en option selon version)	215/65 R16	215/65 R16
	215/60 R17	215/60 R17
Roue de secours	De série : Kit de dépannage pneumatique / en accessoire : Tôle 16"	

FREINS & SUSPENSIONS

Type de freins avant / arrière	Disques ventilés à étriers flottants / Disques
Type de suspension avant	Type Pseudo-Mac Pherson, ressorts hélicoïdaux et amortisseurs hydrauliques intégrés
Type de suspension arrière	Essieu à traverse déformable, ressorts hélicoïdaux et amortisseurs hydrauliques

** Données provisoires, sous réserve d'homologation

(1) Les valeurs de consommation de carburant et d'émissions de CO2 indiquées sont conformes à l'homologation WLTP (Règlement UE 2017/948). Depuis 1er septembre 2018, les véhicules neufs sont réceptionnés sur la base de la procédure d'essai harmonisée au niveau mondial pour les véhicules légers (WLTP), qui est une nouvelle procédure d'essai plus réaliste permettant de mesurer la consommation de carburant et les émissions de CO2. Cette procédure WLTP remplace complètement le nouveau cycle européen de conduite (NEDC), qui était la procédure d'essai utilisée précédemment. Les conditions d'essai étant plus réalistes, la consommation de carburant et les émissions de CO2 mesurées selon la procédure WLTP sont, dans de nombreux cas, plus élevées que celles mesurées selon la procédure NEDC. Les valeurs de consommation de carburant et d'émissions de CO2 peuvent varier en fonction des équipements spécifiques, des options et des types de pneumatiques. Veuillez vous rapprocher de votre point de vente pour plus de renseignements. Plus d'informations sur www.peugeot.fr



CARACTÉRISTIQUES TECHNIQUES

	DIESEL	
	BlueHDi 100 S6S BVM6	BlueHDi 130 S6S BVM6
MOTEURS		
Puissance administrative (CV)	5	7
Cylindrée (cm ³)	1 499	1 499
Nombre de cylindres / Disposition	4 en ligne	4 en ligne
Nombre de soupapes par cylindre	4	4
Puissance maximum (kW CEE / ch CEE à tr/min)	75 / 100 à 3750	96 / 130 à 3750
Couple maximum (Nm CEE à tr/min)	250 à 1750	300 à 1750
Stop & Start	Oui	Oui
Norme de dépollution	Euro 6.3	Euro 6.3
Type d'injection	Directe	Directe
Intervalle de maintenance (en conditions normales d'utilisation)	30 000 km * ou 1 an	30 000 km * ou 1 an

TRANSMISSIONS

Type	Manuelle	Manuelle
Nombre de rapports	6	6

MASSES & CHARGES

Masse à vide (kg) <i>Standard / Long 5p / Long 7p</i>	1430 / 1538 / 1540	1430 / 1538 / 1540
Masse totale autorisée en charge (kg) <i>Standard / Long 5p / Long 7p</i>	2135 / 2150 / 2320	2130 / 2150 / 2320
Masse maxi remorquable freinée avec report de charge (kg) <i>Standard / Long 5p / Long 7p</i>	1500 / 1450 / 1250	1500 / 1450 / 1250
Masse totale roulante autorisée (kg) <i>Standard / Long 5p / Long 7p</i>	3635 / 3600 / 3570	3636 / 3600 / 3570

PERFORMANCES **

Vitesse maximale (km/h) <i>Standard / Long 5p / Long 7p</i>	167 / 167 / 166	184 / 183 / 183
0-100 km/h (s) <i>Standard / Long 5p / Long 7p</i>	15 / 15,1 / 15,8	11,6 / 11,7 / 12,3
1 000 m départ arrêté (s) <i>Standard / Long 5p / Long 7p</i>	35 / 35,1 / 35,4	32,3 / 32,5 / 32,8
80 à 120 km/h sur l'avant-dernier rapport (s) <i>Standard / Long 5p / Long 7p</i>	12,6 / 12,9 / 13,3	5,8 / 5,9 / 6,2
80 à 120 km/h sur le dernier rapport (s) <i>Standard / Long</i>	18 / 18,3 / 18,9	14,5 / 14,8 / 15,7

* Selon indication de l'ordinateur de bord

** Performances conducteur seul

CARACTÉRISTIQUES TECHNIQUES

	DIESEL	
	BlueHDi 100 S6S BVM6	BlueHDi 130 S6S BVM6
CONSOMMATIONS & EMISSIONS WLTP (1)		
Consommation en cycle WLTP mixte minimum (l/100km) *	5,2 / 5,3 / 5,3	5,3 **/ 5,4 / 5,4
Consommation en cycle WLTP mixte maximum (l/100km) *	5,2 / 5,3 **/ 5,3**	5,5 / 5,5 / 5,5
Emissions de CO2 mixte minimum WLTP (g/km) *	135 / 139 / 140	138 **/ 140 / 141
Emissions de CO2 mixte maximum WLTP (g/km) *	136 / 139 **/ 140**	144 / 144 / 144

* Court / Long 5p / Long 7p

ROUES

Type de pneumatiques (en série ou en option selon version)	215/65 R16	215/65 R16 215/60 R17
Roue de secours	De série : Kit de dépannage pneumatique / en accessoire : Tôle 16"	

FREINS & SUSPENSIONS

Type de freins avant / arrière	Disques ventilés à étriers flottants / Disques
Type de suspension avant	Type Pseudo-Mac Pherson, ressorts hélicoïdaux et amortisseurs hydrauliques intégrés
Type de suspension arrière	Essieu à traverse déformable, ressorts hélicoïdaux et amortisseurs hydrauliques

(1) Les valeurs de consommation de carburant et d'émissions de CO2 indiquées sont conformes à l'homologation WLTP (Règlement UE 2017/948). Depuis 1er septembre 2018, les véhicules neufs sont réceptionnés sur la base de la procédure d'essai harmonisée au niveau mondial pour les véhicules légers (WLTP), qui est une nouvelle procédure d'essai plus réaliste permettant de mesurer la consommation de carburant et les émissions de CO2. Cette procédure WLTP remplace complètement le nouveau cycle européen de conduite (NEDC), qui était la procédure d'essai utilisée précédemment. Les conditions d'essai étant plus réalistes, la consommation de carburant et les émissions de CO2 mesurées selon la procédure WLTP sont, dans de nombreux cas, plus élevées que celles mesurées selon la procédure NEDC. Les valeurs de consommation de carburant et d'émissions de CO2 peuvent varier en fonction des équipements spécifiques, des options et des types de pneumatiques. Veuillez vous rapprocher de votre point de vente pour plus de renseignements. Plus d'informations sur www.peugeot.fr

CARACTÉRISTIQUES TECHNIQUES *DONNEES PROVISOIRES EN ATTENTE D'HOMOLOGATION*

	ELECTRIQUE	
	STANDARD	LONG
MOTEUR		
Technologie moteur électrique	Synchrone à aimant permanent (4 paires)	
Puissance administrative (CV)	4	
Puissance maximum en kW CEE / ch CEE	100 / 136	
Couple maximum (Nm CEE / tr/min)	260 / entre 300 et 3674	
Intervalle de maintenance (en conditions normales d'utilisation)	2 ans ou 25 000 kms	
TRANSMISSION		
Type	Réducteur	
Nombre de rapports	1	
MASSES & CHARGES		
Masse à vide (kg)	1 743	1 822
Masse totale autorisée en charge (kg)	2 285	2 311
Masse maxi remorquable freinée avec report de charge (kg)	750	
PERFORMANCES **		
Vitesse maximale (km/h)	130	
0-100 km/h (s)	11,2	
80 à 120 km/h	8,9	

* Selon indication de l'ordinateur de bord

** Performances conducteur seul, 1/2 charge utile

CARACTÉRISTIQUES TECHNIQUES

CONSOMMATIONS WLTP (1)	ELECTRIQUE	
	STANDARD	LONG
Autonomie (km) min-max	273-282	268-276
Capacité batterie (kWh)	50	

ROUES

Type de pneumatiques (en série ou en option selon version)	215 65 R16 / 215 60 R17
Équipement de secours	De série : Kit de dépannage pneumatique / en accessoire : Tôle 16"

FREINS & SUSPENSIONS

Type de freins avant / arrière	Disques ventilés à étriers flottants / Disques	Disques ventilés à étriers flottants / Disques
Type de suspension avant	Type Pseudo-Mac Pherson, ressorts hélicoïdaux et amortisseurs hydrauliques intégrés	Type Pseudo-Mac Pherson, ressorts hélicoïdaux et amortisseurs hydrauliques intégrés
Type de suspension arrière	Essieu à traverse déformable, ressorts hélicoïdaux et amortisseurs hydrauliques	Essieu à traverse déformable, ressorts hélicoïdaux et amortisseurs hydrauliques

(1) Les valeurs de consommation de carburant et d'émissions de CO2 indiquées sont conformes à l'homologation WLTP (Règlement UE 2017/948). Depuis 1er septembre 2018, les véhicules neufs sont réceptionnés sur la base de la procédure d'essai harmonisée au niveau mondial pour les véhicules légers (WLTP), qui est une nouvelle procédure d'essai plus réaliste permettant de mesurer la consommation de carburant et les émissions de CO2. Cette procédure WLTP remplace complètement le nouveau cycle européen de conduite (NEDC), qui était la procédure d'essai utilisée précédemment. Les conditions d'essai étant plus réalistes, la consommation de carburant et les émissions de CO2 mesurées selon la procédure WLTP sont, dans de nombreux cas, plus élevées que celles mesurées selon la procédure NEDC. Les valeurs de consommation de carburant et d'émissions de CO2 peuvent varier en fonction des équipements spécifiques, des options et des types de pneumatiques. Veuillez à vous rapprocher de votre point de vente pour plus de renseignements. Plus d'informations sur www.peugeot.fr

DIMENSIONS

DIMENSIONS EXTERIEURES

Longueur hors tout Standard / Long (mm)	4403 / 4753
Largeur rétroviseurs extérieurs déployés - repliés (mm)	2107 - 1921
Hauteur hors antenne Standard / Long (mm)	1 878 / 1 882
Empattement Standard / Long (mm)	2 785 / 2 975
Porte-à-faux avant - arrière Standard / Long (mm)	892 - 726 / 886
Voies avant - arrière (mm)	1553 - 1567
Angle de pare-chocs avant - arrière (degré)	17,5 - 25,7
Garde au sol (mm)	174 à 176
Diamètre de braquage entre trottoirs (m) Standard / Long	10,85 / 11,49

DIMENSIONS INTERIEURES

Nombre de places	5 (ou 7 en option)
Largeur aux coudes avant - arrière (au rang 2) (mm)	1508 - 1509
Largeur aux bandeaux avant - arrière (au rang 2) (mm)	1473 - 1465
Hauteur sous pavillon depuis l'assise avant - arrière sans / avec toit Zenith® (mm)	983 - 1002 / 1008 - 942
Distance max. dossier avant-pédales (mm)	799
Distance dossier avant-banquette (mm)	877

COFFRE & RANGEMENTS

Longueur du coffre banquette relevée Standard / Long (mm)	1000 / 1350
Hauteur du coffre sous tablette Standard / Long (mm)	590 / 600
Ouverture de coffre, hauteur - largeur (mm)	1125 - 1241 (en partie basse)
Volume de coffre	
- sous tablette (en litres d'eau) en silhouette Standard / Long 5 places	775 / 1050
- jusqu'au pavillon (en litres d'eau) en silhouette Standard / Long 5 places	1355 / 1900
- en haut de dossier (en litres d'eau) en silhouette Standard / Long 5 places R2 escam	1414 / 1672
- jusqu'au pavillon (en litres d'eau) en silhouette Standard / Long 5 places R2 escamo	3000 / 3500
- en haut de dossier (en litres d'eau) en silhouette Standard / Long 7 places	65 / 209 à 322



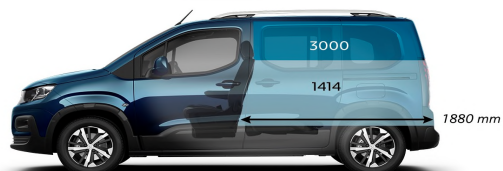
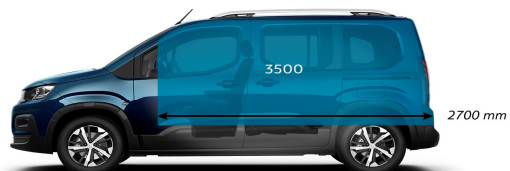
(1) Standard
(2) Long

DIMENSIONS

Standard

Long

5 places

5 places
rang 2 escamoté5 places
rang 2
et siège passager avant
escamotés

7 places



■ Volume jusqu'au pavillon (en litres d'eau)
 ■ Volume sous tablette en 5 places / jusqu'au haut de dossier pour les autres configurations (en litres d'eau)



Découvrez le PEUGEOT e-RIFTER et l'ensemble de la gamme Peugeot sur www.peugeot.fr

**Réservez votre essai en ligne ou demandez une offre commerciale
auprès du point de vente de votre choix**

Les informations contenues dans ce document commercial correspondent aux caractéristiques techniques du véhicule présenté au moment de la diffusion. Elles ne peuvent être considérées comme contractuelles, Automobiles PEUGEOT se réservant le droit de modifier les caractéristiques de ses modèles, en fonction notamment de l'évolution technique, sans être tenu de mettre à jour ce document.
Pour plus d'informations, veuillez contacter votre concessionnaire Peugeot.

Automobiles PEUGEOT – Société Anonyme au capital de 172 711 770 € - RCS Versailles 552 144 503 – SIRET 552 144 503 01271 APE 4511Z
2-10 boulevard de l'Europe 78300 Poissy